

Fluidmaster Universalventiler - Verdens mest solgte svømmerventiler

STABIL VANDSTRØM

Forsynet med unik lyd-dæmper og trykduligner, hvilket giver et lavt lydniveau og en stabil vandstrøm uafhængig af vandtrykket.

UNIVERSAL

Med sin store fleksibilitet passer den til de fleste wc-modeller og fås med både bund- og sidetilgang.

HØJ KVALITET

Tilslutningen er fremstillet i messing, hvilket giver større holdbarhed og sikkerhed.

REDUCEREDE OMKOSTNINGER

Smart vedligeholdelse og enkle reparationer kan forhindre dyr udskiftning af toiletter.

ENKEL INSTALLATION

Svømmerarm med skruefunktion giver mulighed for at foretage finjustering oppefra.

Sidetilgang.
3/8" (R10)

Bundtilgang.
1/2" (R15)

PRÆCIS

Giver en meget præcis genopfyldning, svarende til den valgte indstilling.

VANDBESPARENDE
- og derfor
miljøvenlig.

AFPRØVET KONSTRUKTION
Over 4 millioner ventiler er installeret i Norden.

TYPEGODKENDELSE:

Danmark: VA 1.52/17697 • Sverige: SITAC 0044/05 • Norge: PS 1096 • Finland: YM35/6221/2005 • EU standard EN 14124

BUNDTILGANG: RSK nr. 789 99 87 • NRF nr. 618 85 51 • VVS nr. 617661.104 • LVI nr. 5736011

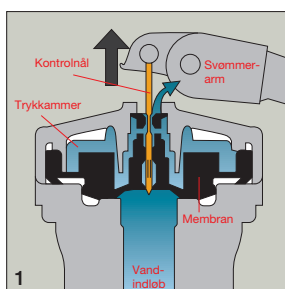
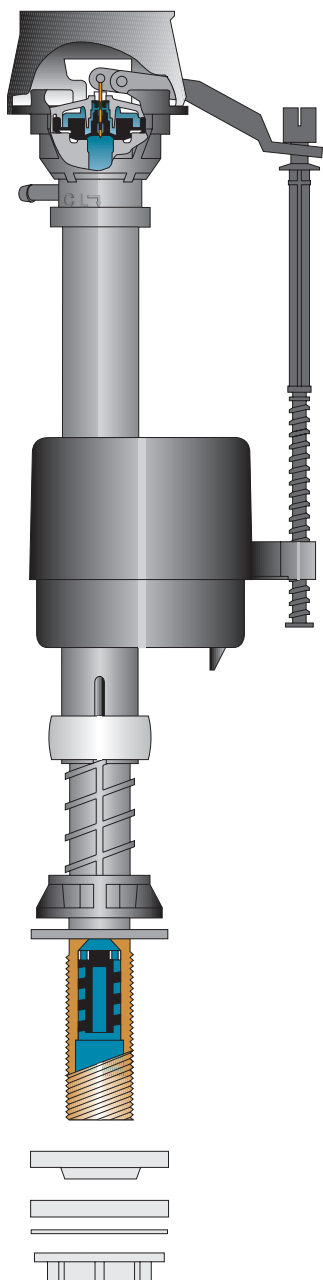
SIDETILGANG: RSK nr. 789 99 89 • NRF nr. 618 85 53 • VVS nr. 617661.204 • LVI nr. 5736021

MEMBRAN: RSK nr. 789 99 91 • NRF nr. 618 85 55 • VVS nr. 617661.800 • LVI nr. 5736051

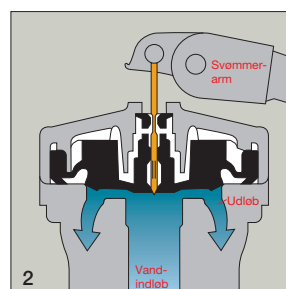
Tubman AB
Idrottsvägen 8, 3 tr, 134 50 Gustavsberg, Sverige
Telefon: +46 8 404 11 40 • Fax: +46 8 38 49 60
info@tubman.se • www.tubman.se
ISO 9001 og ISO 14001 (Nordic Certifiering)

TUBMAN 
løsninger der holder

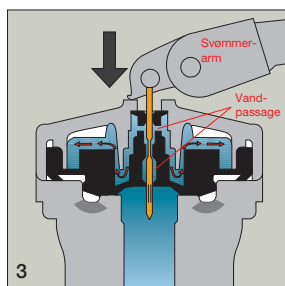
Sådan fungerer Fluidmaster svømmerventilen



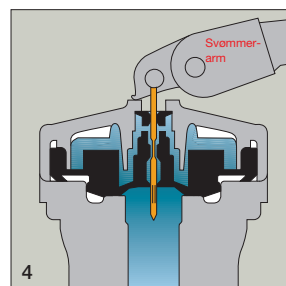
1
Når cisternen tømmes, synker svømmerarmen og løfter kontrolnålen til øverste position. Dette medfører, at vandet i trykkammeret tømmes ud oven over membranen.



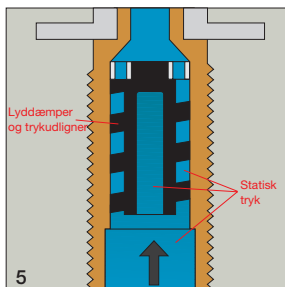
2
Når vandet og trykket i trykkammeret er væk, presses membranen op af det indkommende vandtryk og tillader vandet at strømme igennem ventilen og genopfylde cisternen.



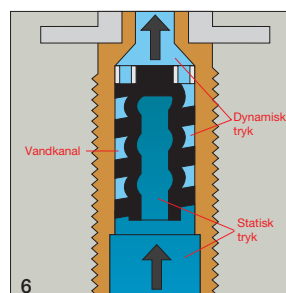
3
Når cisternen fyldes, flyder svømmeren op. Svømmerarmen skyder kontrolnålen ned, hvilket medfører, at vandet kan passere ind i trykkammeret. Den selvrensende funktion, som kontrolnålen har ved hjælp af sin op- og nedadgående bevægelse i membranen, sikrer fri vandpassage uden fremmedlegemer og dermed en sikker ventilfunktion.



4
Når cisternen er fuld, har trykkammeret trykket membranen ned mod ventilsædet, og ventilen lukkes. Ventilen lukker fordi membranens overside er 8 gange større end membranens tætningsflade.



5
Når ventilen er i lukket position, er lyddæmperen og trykudligner under statisk tryk (hvileposition).



6
Når ventilen er i åben position fungerer lyddæmperen og trykudligner. Det statistiske tryk virker nu kun på dæmperens inderside. På ydersiden strømmer vandet igennem den spiralformede kanal under dynamisk tryk. Det statiske tryk presser dæmperens vandkanal ud, hvilket medfører en reduktion af vandstrømmen og lyden.