

## CLICK FIT™

Inspektionslucka • Inspeksjonsluge • Inspektionslem • Kehyketön



UTAN RAM  
•  
UTEN RAMME  
•  
TARKASTUSLUUKKU  
•  
UDEN RAMME

- SV**
- För vägg- och takmontering. Tjocklek vägg eller tak: upp till 28 mm.
  - ENKEL och SÄKER installation utan ram.
  - För LÄTT och SKADEFRI åtkomst i vägg eller tak. Lätt att öppna och stänga.
  - SNYGG – kan målas och tapetseras samt syns mindre än traditionella inspektionsluckor.
  - Ingen ram eller synliga skruvar

**Användningsområden:**

- Överallt där ledningar eller avstängningskrantar ska döljas men samtidigt vara tillgängliga.

- NO**
- Til vegg- og takmontering. Tykkelse vegg eller himling: opptil 28 mm.
  - ENKEL og SIKKER installasjon – uten ramme, med klips.
  - Gir LETT og SKADEFRI tilgang i vegg eller himling. Lett å åpne og lukke.
  - TILTALENDE – kan males og tapetseres. Er mindre synlig enn tradisjonelle inspeksjonslucker.
  - Ingen ramme eller synlige skruer

**Bruksområder:**

- Overalt der ledninger eller stengeventiler skal skjules, men samtidig være tilgjengelige.

- DA**
- Til montering i væg og loft. Væg- eller lofttykkelse: op til 28 mm.
  - NEM og SIKKER installation – uden ramme og med clips.
  - For NEM og SKADEFRI adgang i væg eller loft. Nem at åbne og lukke.
  - PÆN – kan males og tapetseres. Er mindre synlig end traditionelle inspektionslemme.
  - Ingen ramme eller synlige skruer

**Anvendelsesområder:**

- Overalt hvor rør eller stophaner skal skjules, men samtidig være tilgængelige.

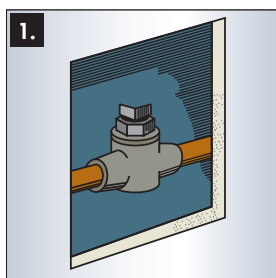
- FI**
- Seinään tai kattoon asennettava. Seinän tai katon paksuus enintään 28 mm.
  - HELPPO ja TURVALLINEN asentaa – kehyksetön, kiinnitys napsautettavilla kiinnikkeillä.
  - HELPPO ja seinää tai kattoa VAHINGOITTAMATON pääsy seinään tai kattoon. Helppo avata ja sulkea.
  - TYYLIKÄS – voidaan maalata tai tapetoita. Huomaamattomampi kuin perinteiset tarkastusluukut.
  - Ei kehyksiä eikä näkyviä ruuveja

**Käyttökohteet:**

- kaikkialle putkien ja sulkuventtiilien peittämiseen, kun niihin on päästävä tarvittaessa käsiksi.

Inspektionslucka utan ram, 20 x 20 cm	
Dimension:	20 x 20 cm
Färg:	Vit
Material:	Plast
Art nr:	RSK nr 8434060
	NRF nr 3414301
	VVS nr 617661620
	LVI nro 5736014
Antal/kartong:	10
EAN kod:	7350089790167
Inspektionslucka utan ram, 35 x 35 cm	
Dimension:	35 x 35 cm
Färg:	Vit
Material:	Plast
Art nr:	RSK nr 8434061
	NRF nr 3414302
	VVS nr 617661635
	LVI nro 5736015
Antal/kartong:	10
EAN kod:	7350089790174

## Monteringsanvisning • Monteringsveiledning Monteringsvejledning • Asennusohje



### SV SÅGA UPP ETT HÅL

Sågmall för montagehål 20 x 20 cm: Klipp längs den streckade linjen på arket. Säkerställ att sågen går fri från elektriska kablar eller vvs-rörledningar. Malla på vägg eller tak och såga upp hålet.

### NO SAG UT ET HULL

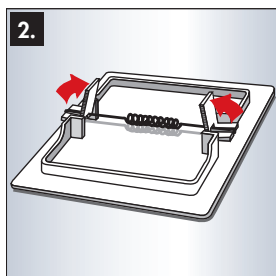
Mal for montasjehull 20 x 20 cm: Klipp langs den stiplede linjen på arket. Pass på at sagen unngår elektriske ledninger og VVS-ledninger. Tegn opp etter malen på vegg eller himling, og sag ut hullet.

### DA SAV ET HUL

Skabelon til savning af monteringshul 20 x 20 cm: Klip langs den stiplede linje på arket. Sørg for, at saven ikke rammer elektriske ledninger eller vvs-rør. Markér hullet på væg eller loft, og sav hullet.

### FI SAHAA REIKÄ

Asennusreiän sahaussapluuna 20 x 20 cm: Leikkaa arkin viivoilla merkittyä linjaa pitkin. Varmista, että saha ei osu sähköjohtoihin eikä lvi-putkiin. Sovita sapluuna seinään tai kattoon ja sahaa reikä.

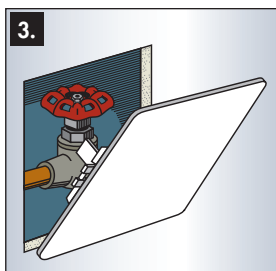


### SV VIK UPP KLIPSEN

### NO FOLD UT KLIPSENE

### DA BØJ CLIPSEN OP

### FI AVAA KIINNIKKEET



### SV SÄTT LUCKAN PÅ PLATS

Rikta och tryck till. Click Fit sitter på plats. Klart!

### NO SETT LUKEN PÅ PLASS

Press luken inn i hullet/Trykk til. Click Fit er på plass. Ferdig!

### DA SÆT LEMMEN PÅ PLADS

Ret den til, og tryk den fast. Click Fit er på plads. Færdig!

### FI ASETA LUUKKU PAIKALLEEN

Kohdista ja paina. Click Fit on nyt paikallaan. Valmista!